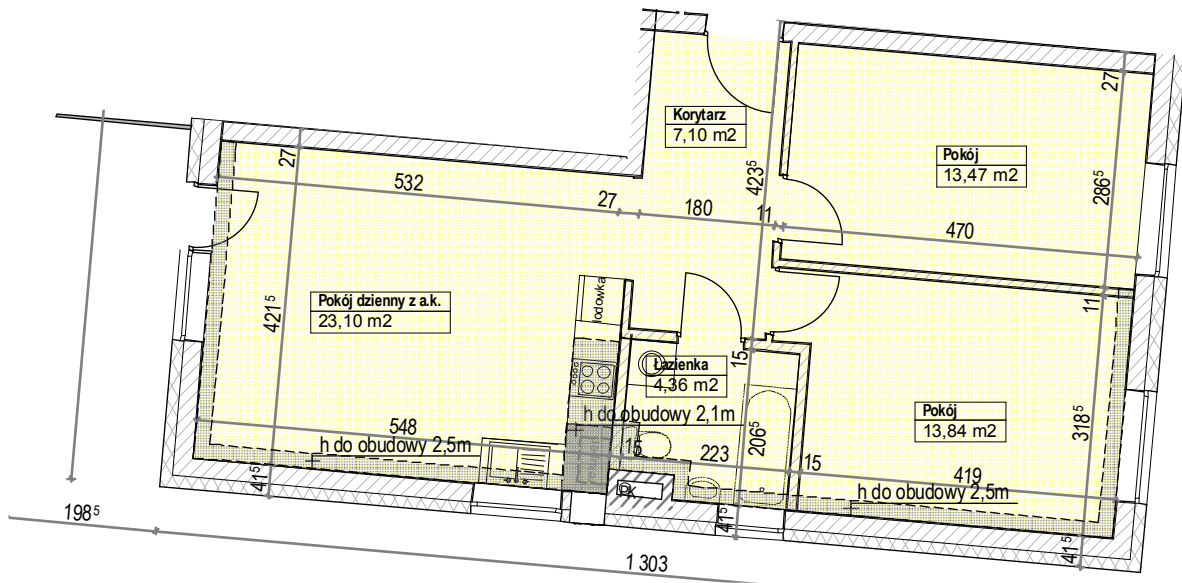


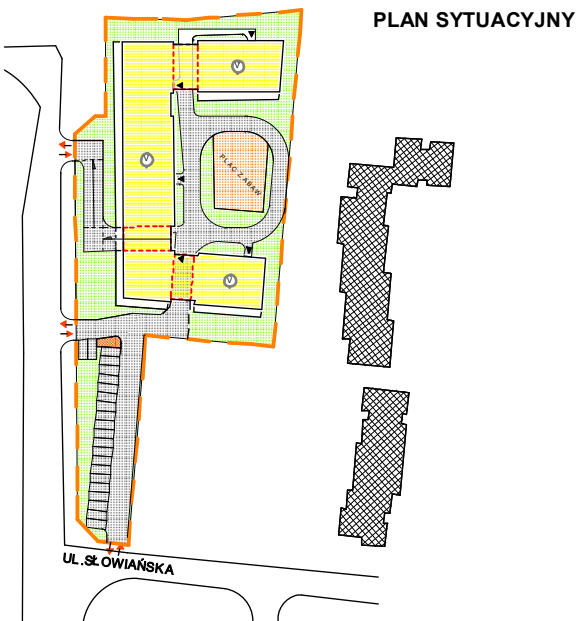
KLATKA II



LOKALIZACJA MIESZKANIA



RZUT MIESZKANIA



SKALA 1:100 1cm= 1m

Mieszkanie nr ~~7~~, 10 3-pok. z a.k.
Pow. użytkowa lokalu 63,99 m²
Pow. pomieszczeń netto 62,23m²

1. Numeracja mieszkań jest jedynie numeracją katalogową.
2. Wymiary i powierzchnie lokalu mogą ulec nieznacznym modyfikacjom w trakcie realizacji budowy.
3. Powierzchnia liczona wg PN-ISO 9836